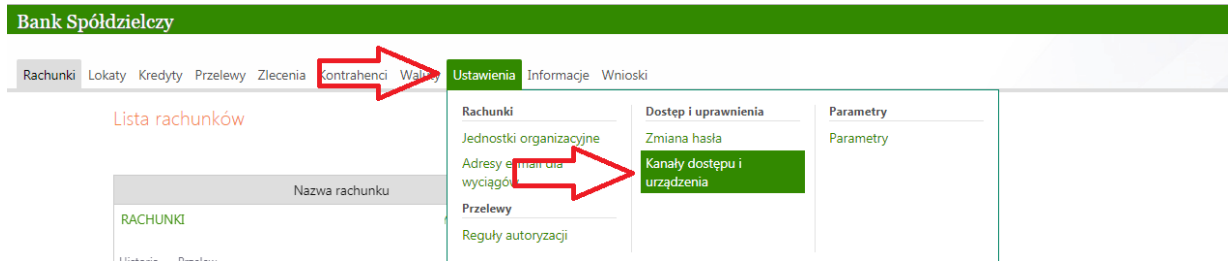


nPodpis - instrukcja

1. Logujemy się do Internet Bankingu – <https://online.gbsstrzelin.pl/>. Następnie przechodzimy do zakładki Ustawienia i wybieramy Kanały dostępu i urządzenia



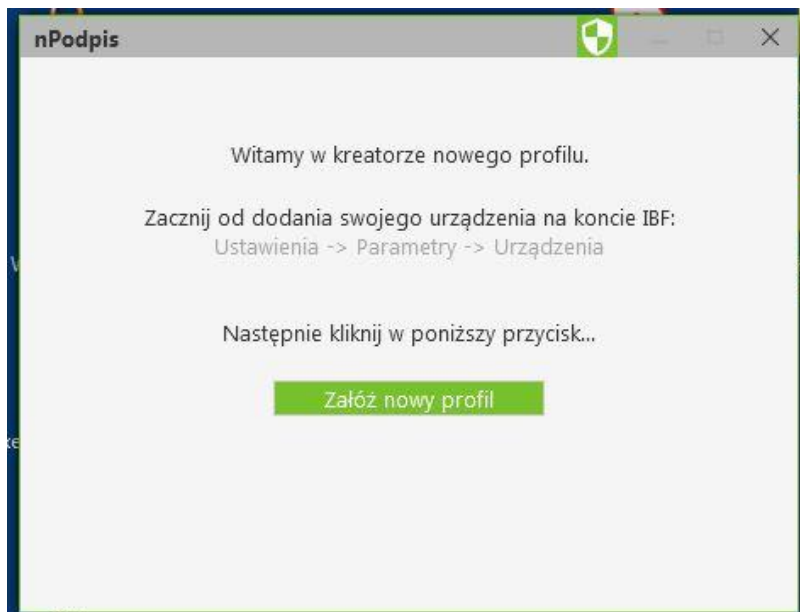
2. Następnie dodajemy Urządzenie z nPodpis. Nadajemy dowolną nazwę.



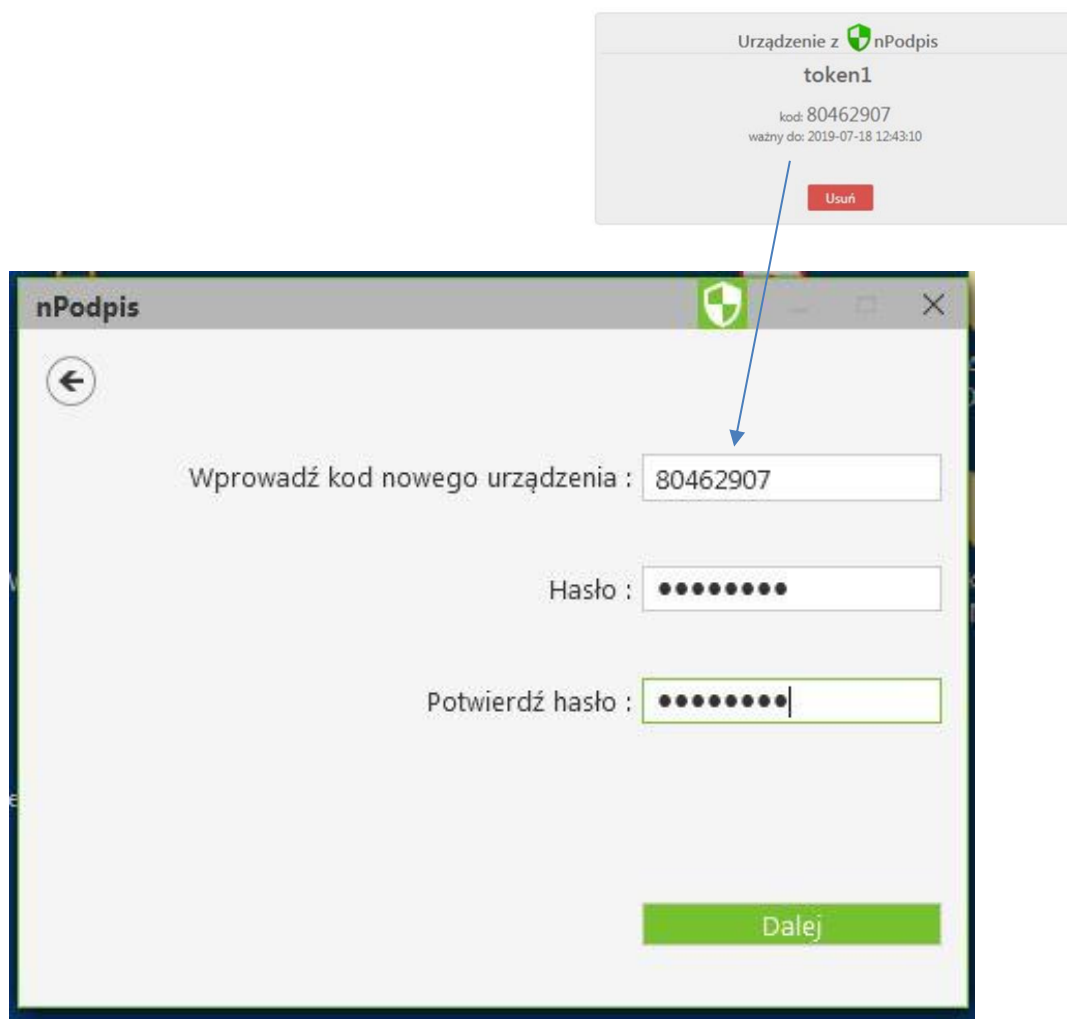
3. Generuje nam się kod, który będzie nam potrzebny do założenia profilu w aplikacji nPodpis



4. Przechodzimy do programu nPodpis. Program należy pobrać i zainstalować ze strony: <https://gbsstrzelin.pl/strona/npodpis>
Po zainstalowaniu uruchamiamy aplikację i przechodzimy do zakładania nowego profilu



5. Wprowadzamy wygenerowany wcześniej kod oraz hasło do aplikacji (min. 4 znaki)

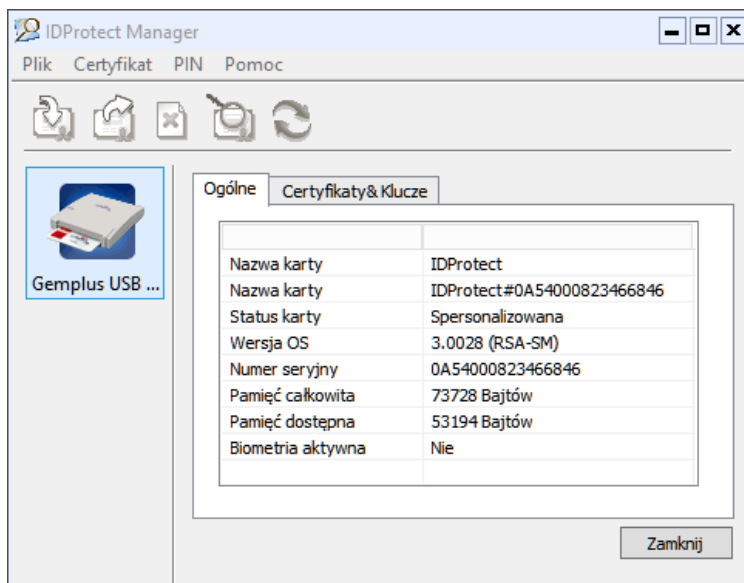


6. W zależności od posiadanego tokena, należy zaimportować certyfikat z tokena do systemu

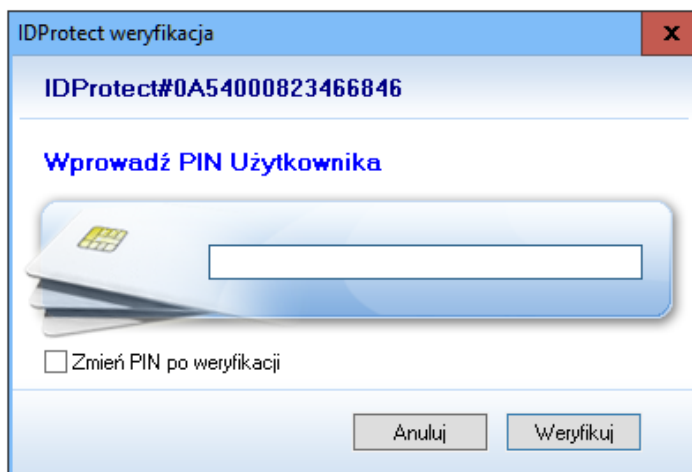
a) Token Athena



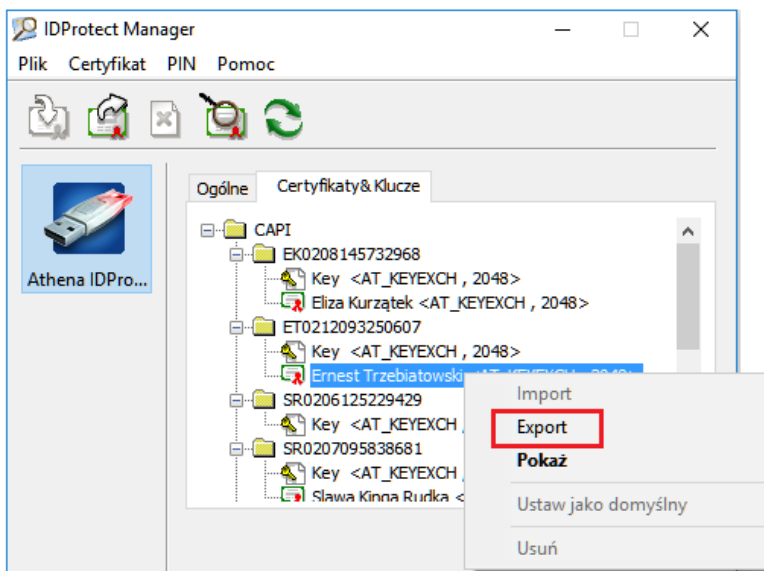
Przechodzimy do programu ID Protect Manager.
Wybieramy zakładkę *Certyfikaty & Klucze*



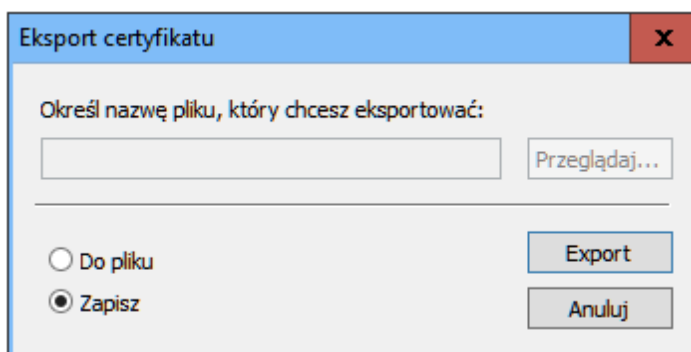
Wpisujemy nasz pin do tokena



Wyświetla nam się lista gdzie zawarty jest nasz imienny certyfiakt.
Klikamy prawym przyciskiem myszy na niego, a następnie *Export*



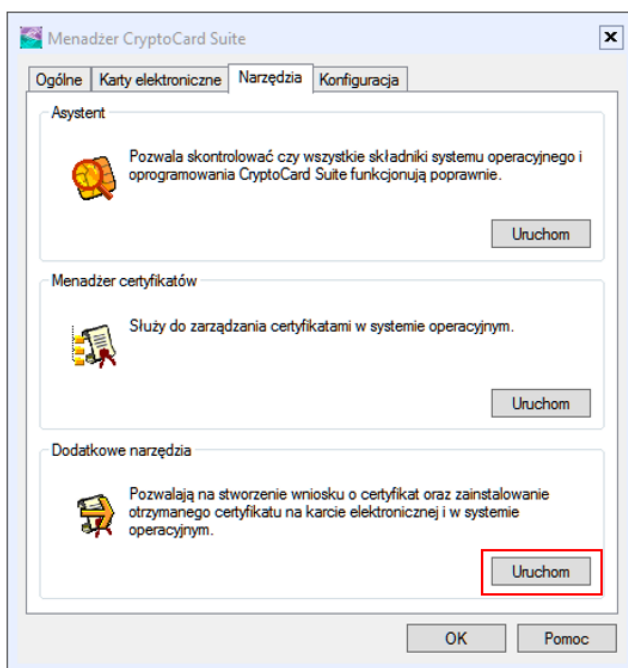
Zaznaczamy opcję *Zapisz* a następnie klikamy *Export*



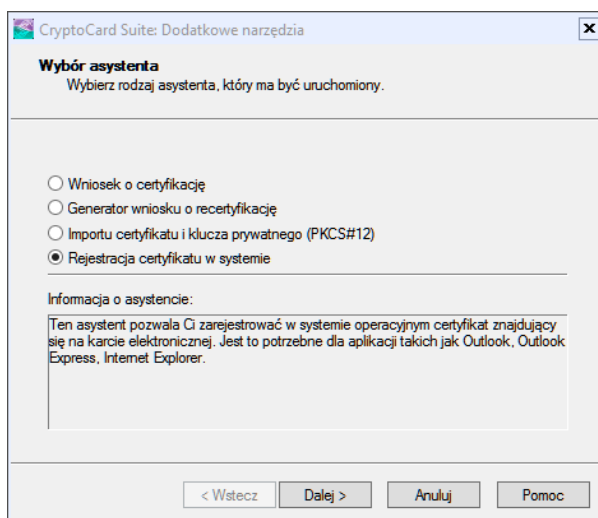
b) Token Cryptocard



Przechodzimy do programu **CryptoCard Suite**, wybieramy zakładkę **Narzędzia**.
Na samym dole w sekcji **Dodatkowe narzędzia** wybieramy przycisk **Uruchom**



Zaznaczamy opcję **Rejestracja certyfikatu w systemie**, wybieramy **Dalej**



7. Po poprawnym zdefiniowaniu profilu zostanie wyświetlone okno do logowania. Aplikacja jest gotowa do użycia. Aby podpisać operacje w serwisie IBF zaloguj się hasłem ustalonym podczas zakładaniu profilu

